

## Allegato A - Fonti iconografiche per la catalogazione

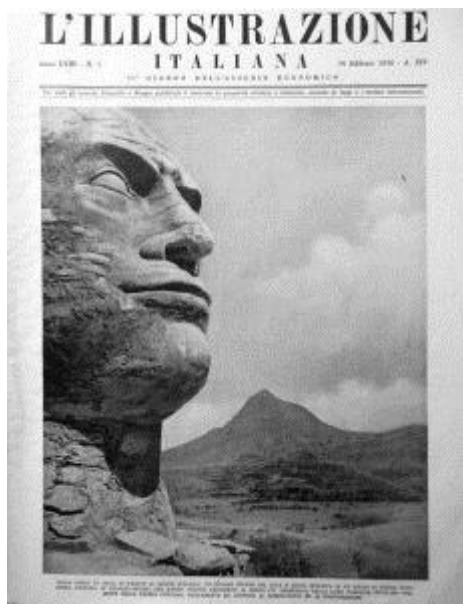
Per immagine Matarazzo 1s16 010



Cfr. Cinema Illustrazione 1936 XI n° 35 Gloria Stuart 23/12.

Per immagine Matarazzo 1S40 001

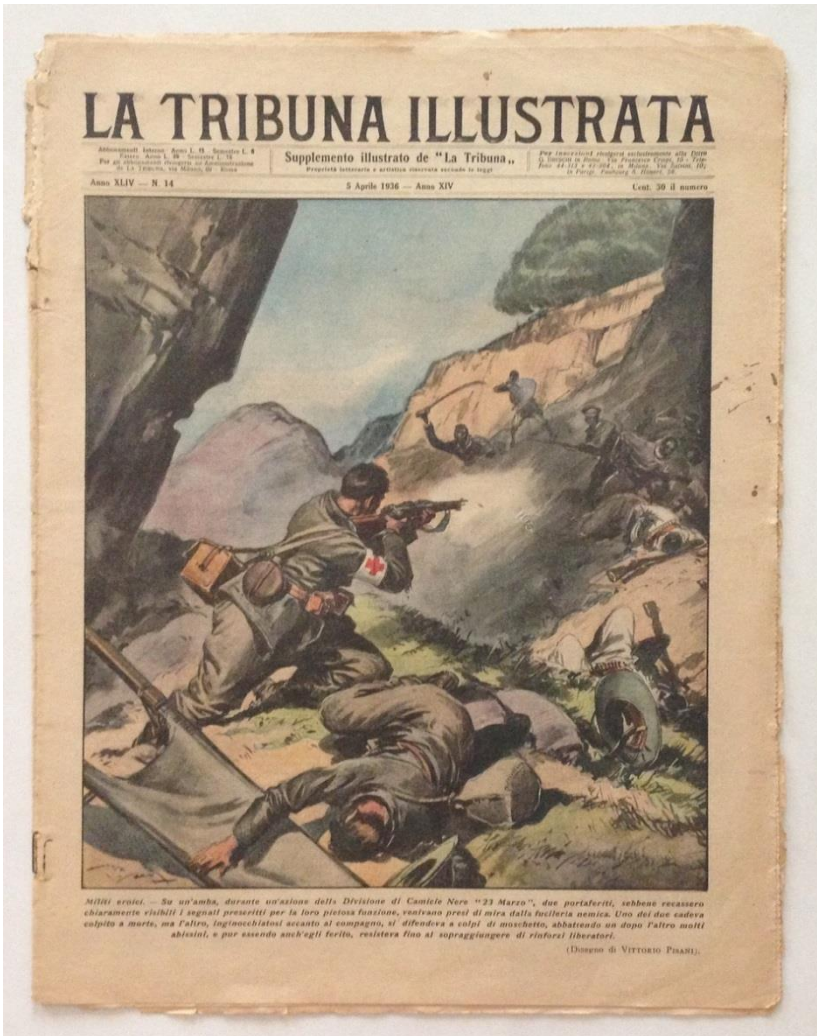
Cfr. Testa di Mussolini scolpita nella roccia, si trova in cima a una collina, nei pressi di Adua ( da Archivio Luce codice foto: AO00010137).



Cfr. anche la rivista "L'illustrazione italiana", numero del 16 Febbraio 1936.

Enorme effigie del Duce, alta circa 4.80 m., realizzata nell'Ottobre 1935 sull'Addi Ghebbetà nei pressi di Adua comparve sulla copertina del numero del 16 Febbraio 1936 de "L'illustrazione italiana".

Per immagine Matarazzo 1S37 007



Cfr. Rivista "La Tribuna Illustrata"  
 Anno XLIV - Numero 14, 5 Aprile  
 1936. Divisione di Camicie Nere 23  
 Marzo.

Per immagine Matarazzo 1S09 009



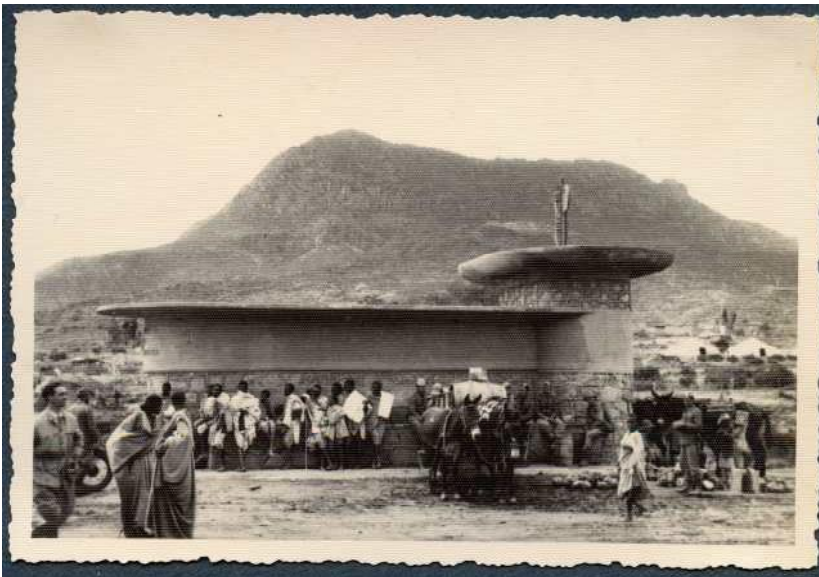
Cfr. Cartolina dal titolo: "Adua-  
 Truppe italiane che sfilano nella  
 Cavea".

Per immagine Matarazzo\_1S40\_011



Cfr. immagine *Camoglio 1(6)*.  
Progetto dell'associazione "Il sogno di Tisge", versione digitale c/o CDMC.  
Sul fronte in alto è scritto:  
"Monumento II Corpo d'armata".

Nella Guida CTI (ed..1938, p.242) è descritta ad Adua, prima dell'ingresso alla grande piazza del mercato, una monumentale fontana dedicata ai caduti del II Corpo d'Armata.



Cfr. anche

Immagine *Remaggi\_1a40-006*, Fondo Remaggi, archivio CDMC.



Particolare dell'immagine *Matarazzo\_3S18\_009* in cui si nota somiglianza tra la costruzione alle spalle dei camion e la monumentale fontana dedicata ai caduti del II Corpo d'Armata.

Per immagine Matarazzo 1S36 002



Cfr. l'immagine *Camoglio 1(31)*, che fa parte del Progetto dell'associazione "Il sogno di Tisge", versione digitale c/o CDMC.

Sul fronte in alto è scritto: "Monumento della divisione Sila"



Cfr. anche l'immagine *Remaggi\_1a55-001*, Fondo Remaggi, archivio CDMC.

Per immagini Matarazzo 1S30 008, Matarazzo 2S08 001, Matarazzo 1S51 006, Matarazzo 2S08 003

Cfr. immagini *Valbonesi\_1a062\_001* e *Valbonesi\_1a062\_002* (questa è sul sito Memorie Coloniali), Fondo Valbonesi, archivio CDMC.

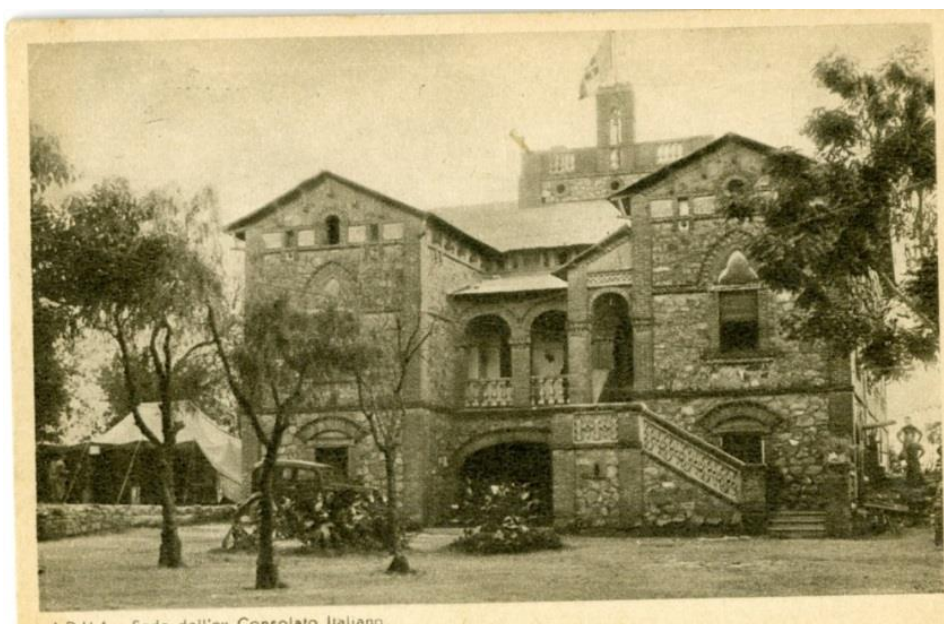


Si evince che il generale rappresentato è Raffaello Ademollo Lambruschini.

La Divisione "1° Febbraio" unitamente alla Divisione "Cosseria" e ad un Btg. Ascari eritrei, costituisce il IV C.d'A. nel settore Dechì Tesfà e con tale inquadramento concorrerà alla battaglia dello Scirè. ... Successivamente, alternando rastrellamenti e lavori stradali, sempre marciando in zone aspre e selvagge, la Divisione raggiunge il Tacazzè e attraverso lo Tzellemti penetra nel Semien e ne completa l'occupazione. ... dopo la morte del gen. Vittorio Vernè (7-1-1937) il generale Raffaello Ademollo Lambruschini assunse il comando della Divisione 1 Febbraio (Tratto da <http://www.regioesercito.it/reparti/mvsn/1feb.htm>)

Per immagine Matarazzo 1S38 005

Cfr. immagine *Beniamino Cadioli\_Ethiopia Album\_043*, Raccolta Cadioli, di cui una parte in versione digitale è c/o CDMC.



A D I I A - Sede dell'ex Consolato Italiano.

Per immagini Matarazzo\_1S26\_006 e Matarazzo\_1S45\_007

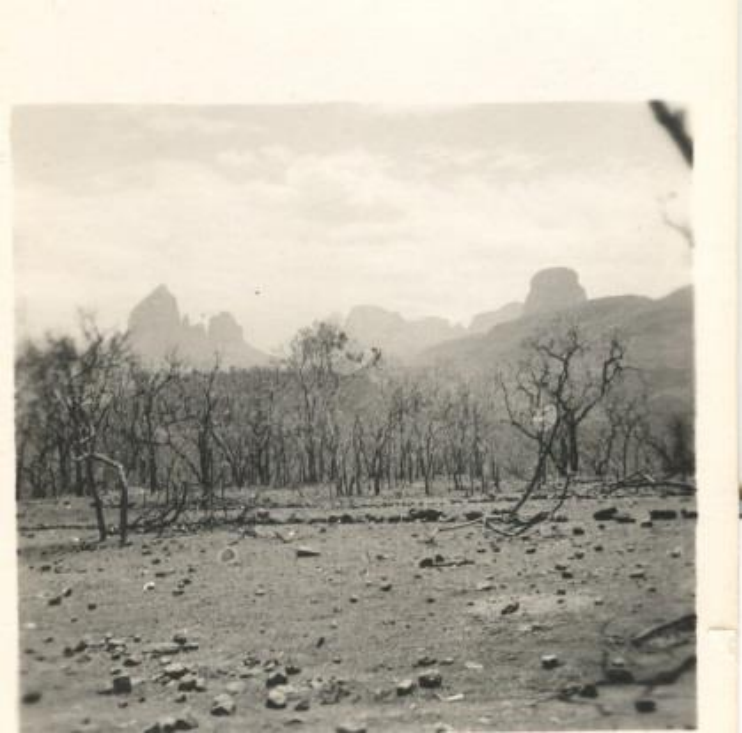


Cfr. immagine  
*Zaretto\_1a10\_001*, Fondo  
Zaretto, archivio CDMC.



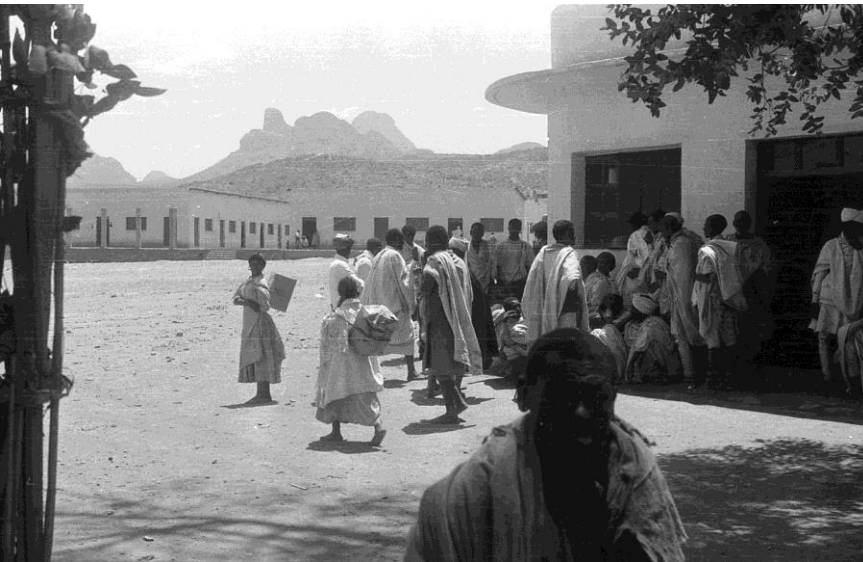
Cfr. anche immagine *Tacazzè - Cigarini Busta 2*, Fondo Cigarini, archivio ISTORECO, versione digitale c/o CDMC.

Per immagine Matarazzo 1S12\_006



Cfr Cigarini, *Monte Paniere 1936*,  
Quaderno, Fondo Cigarini, archivio  
ISTORECO, versione digitale c/o CDMC.

Per immagini Matarazzo 1S27\_006, Matarazzo 1S23\_010 e Matarazzo 1S51\_008



Cfr. immagine *Crotti*  
*Busta5\_013*, Fondo Crotti,  
archivio CDMC.

Ha la seguente didascalia:  
"Nuovo centro Adua".

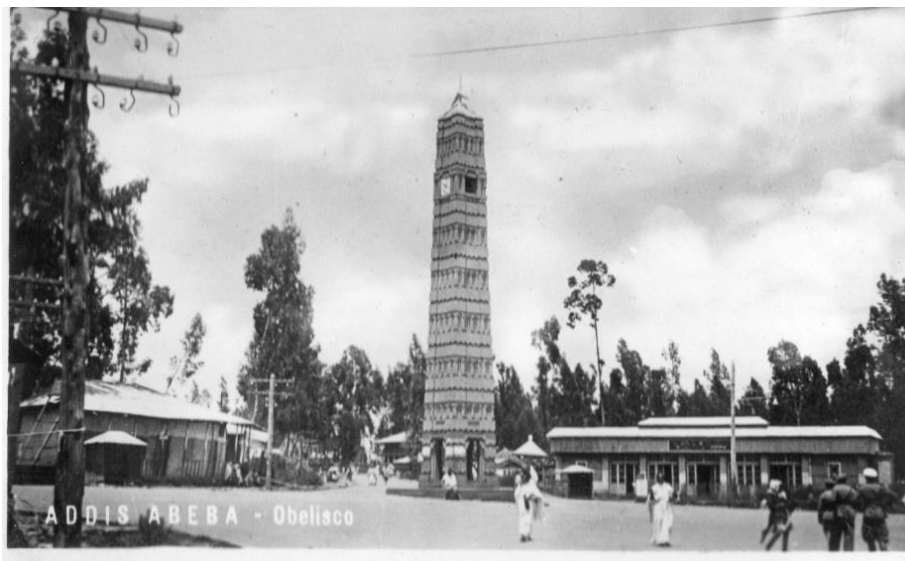
Da notare le ambe sullo sfondo

Per immagine Matarazzo 3S17\_006

Cfr. immagine Valbonesi\_1a035\_007, Fondo Valbonesi, archivio CDMC. Ha la seguente didascalia:  
"Popolazione indigena alle porte di Macallè".



Per immagine Matarazzo 3S24\_008



Cfr. Immagine *Baratti 1(32)*, Progetto dell'associazione "Il sogno di Tisge", versione digitale c/o CDMC.  
Al centro si nota l'obelisco di recente costruzione con l'orologio in alto.

Per immagine Matarazzo\_3S26\_005



Cfr. Ritratto di Maria Uva, in Luca De Ceglia, *Maria Uva, la ragazza del Canale di Suez*, Cortese, 2006.



Matarazzo\_3S26\_005, particolare

Per immagine Matarazzo 3S14 006



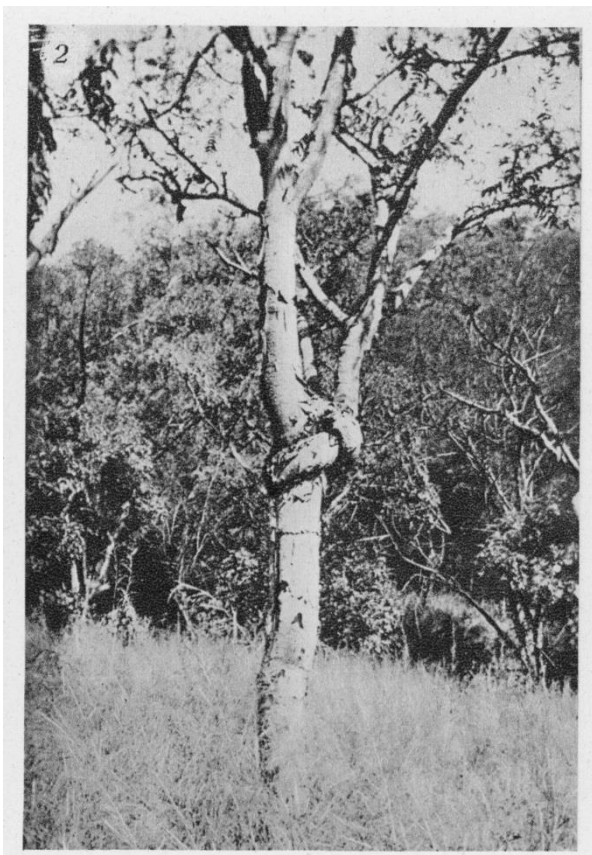
Cfr. l'immagine con la didascalia

“Sfilata di Balilla per le strade di Asmara, Eritrea (1936)”. In realtà sono Figli della Lupa, perché bambini piccoli.

[https://liceoberchet.edu.it/ricerche/geo5d08/gruppo\\_c/testi/eritrea.html](https://liceoberchet.edu.it/ricerche/geo5d08/gruppo_c/testi/eritrea.html)

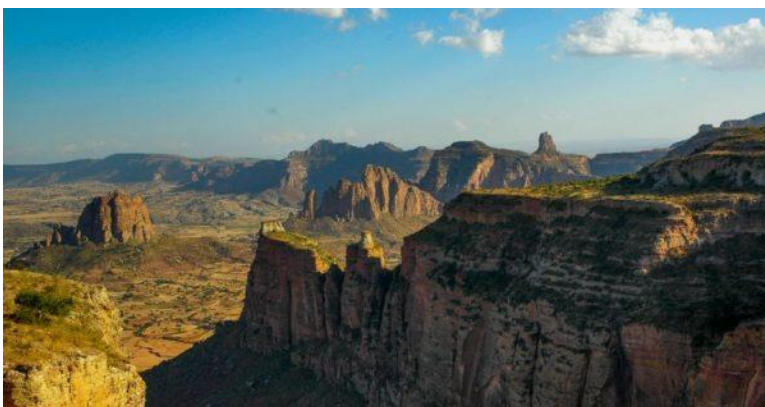
Per immagine Matarazzo 1S52 004

Cfr. "Gli Annali dell'Africa Italiana", illustrazione n.2, 14° pagina delle illustrazioni dopo p.144, anno 1, n. 1, 1938.



Con la seguente didascalia: “Albero annodato, indicatore della «strada imperiale» Adua-Gondar”.

Monti Semien



Per immagine Matarazzo 1S24 002

Cfr. immagine Marani\_b5\_014, Fondo Marani Davolio, archivio CDMC. Eccidio di Gondrand. Ha la seguente didascalia: "Salma di Lidia Maffioli moglie dell'ing. Cesare Rocca".



Per immagine Matarazzo 1S18 005



Cfr. immagine Marani\_b5\_008, Fondo Marani Davolio, archivio CDMC. Eccidio di Gondrand, con la seguente didascalia: "Eccidio di Gondrand. Salme".